

## CONTACTO



Patriotismo n. 889, piso 1-1D,  
Col. Insurgentes Mixcoac,  
Ciudad de México

---



Tel. 552873-0527  
Cel. 558564-3819

---



[cubiertasymuros.com](http://cubiertasymuros.com)

---



[cubiertasymuros@yahoo.com.mx](mailto:cubiertasymuros@yahoo.com.mx)



# CATÁLOGO

## de Productos

# CUMISA

Nuestra empresa cuenta con 25 años de experiencia siendo líderes en calidad de infraestructura en México, ofreciéndole paquetes integrales de obra en la fabricación y montaje de sistemas constructivos a base de lámina de acero, arcotechos, estructuras de acero, postensados y obra civil en general, todo con una sólo empresa.

Contamos con el mejor equipo de profesionales que asegurarán su proyecto, además le brindamos una asesoría técnica especializada, personalizada y rápida.

Nos especializamos en el diseño estructural para naves industriales, centros comerciales, estacionamientos, bodegas, almacenes, edificios de oficinas y vivienda, con entrega llave en mano.



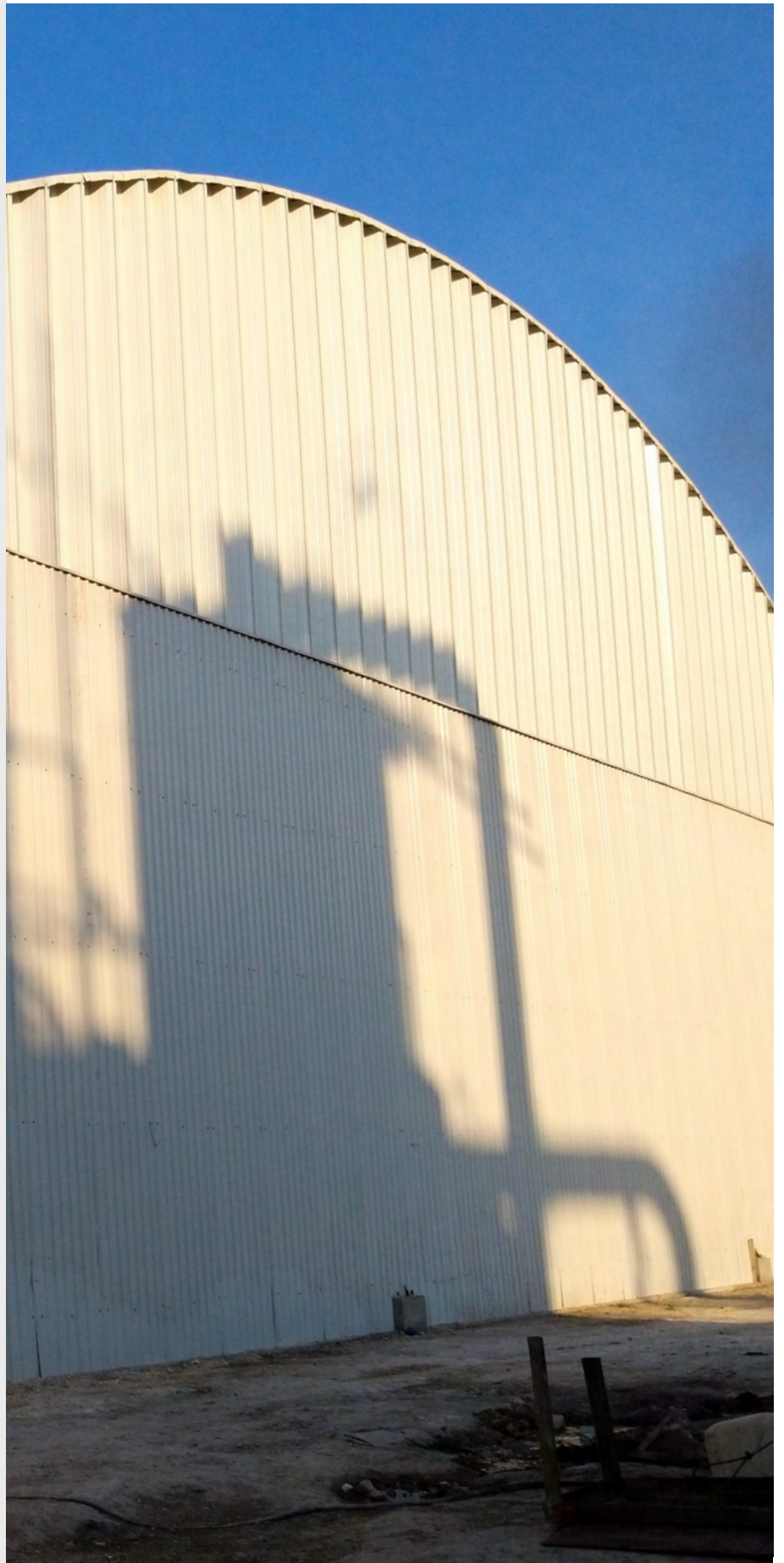


# ARCOTECHOS

Son un sistema a base de arcos modulares de lámina de acero de una sola pieza para claros de 10 a 35m sin estructura intermedia de soporte.

Son fabricados a pie de obra a la medida de cada proyecto y pueden desplantarse sobre muros o desde nivel de piso.

Estas estructuras son herméticas, estéticas y económicas. No requieren mantenimiento y disminuyen hasta un 50% el tiempo de ejecución. Brindan espacios interiores libres de obstáculos lo que da lugar a un mayor espacio útil.





### **GRUPO AZUCARERO DEL TRÓPICO**

📍 *Campeche*

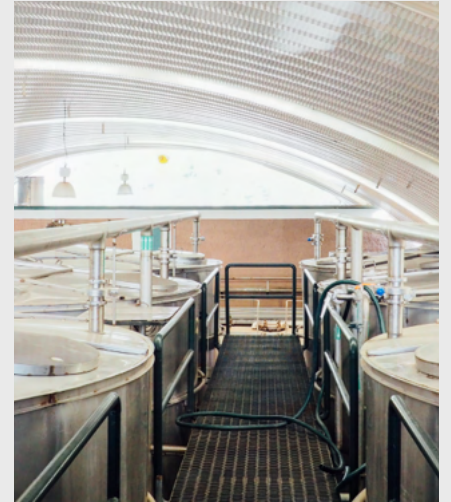
Naves de almacenamiento de azúcar.



### **CEDIS OXXO/ FEMSA**

📍 *Tequila, jalisco*

Bodegas de almacenamiento y distribución.



### **TEQUILAS FINOS**

📍 *Tequila, Jalisco*

Nave de procesadora de tequila.



### **EDITORIAL IMPRESORA ULTRA, APOLO**

📍 *Estado de México*

Bodega de producción.



### **COLEGIO**

📍 *Estado de México*

Arcotecho para cubrir cancha de fútbol rápido.



# ESTRUCTURAS DE ACERO

Hoy en día la demanda de este tipo de estructuras va a la alza en todo el mundo ya que facilitan la fabricación e instalación de los materiales, resultan en una construcción de gran resistencia en movimientos sísmicos y a cualquier deformación o tensión.

Le ofrecemos un proyecto estructural de la más alta calidad garantizada en construcciones como:

- Naves industriales
- Bodegas
- Centros comerciales
- Edificios para oficinas
- Estacionamientos
- Almacenes
- Talleres





**CEDIS OXXO/ FEMSA**

📍 Azcapotzalco, CDMX

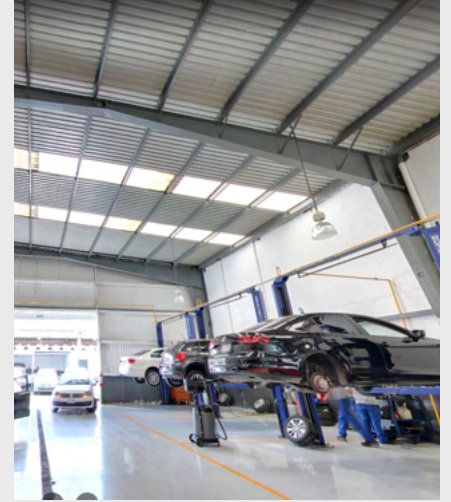
Construcción de nave de almacenamiento.



**ICA CONSTRUCCIÓN URBANA**

📍 CDMX

Construcción de estaciones de paso del tren ligero de la línea B: Oceania, Romero Rubio y de Impulsora hasta Ciudad Azteca



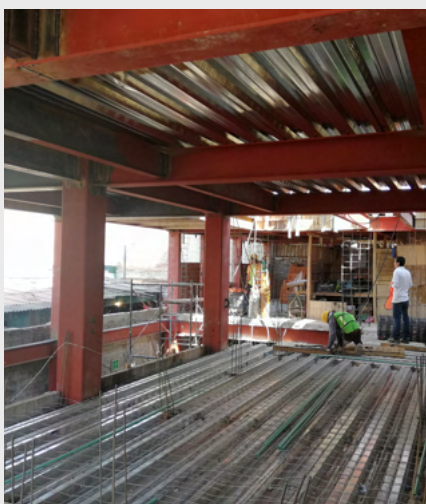
**OCEJO ARQUITECTOS**

Construcción de agencias de vehículos  
- Verificentros de aeropuerto, CDMX  
- Seat puerto aereo, CDMX  
- Peugeot Huxquilucan EDOMEX  
- Volkswagen aeropuerto, CDMX  
- Volkswagen Cuajimalpa, CDMX

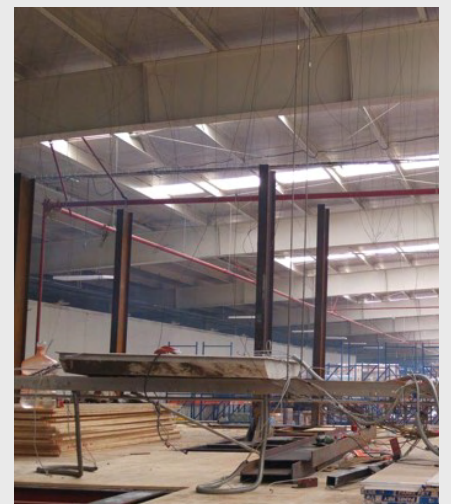


**REFRESQUERA JARRITOS**

Nave de almacenamiento



Estructura de edificio habitacional



**OXXO/ FEMSA**

Ampliación de oficinas



# OBRA CIVIL

Construcciones de oficinas,  
casas habitación, edificios.  
CUMISA le ofrece un proyecto  
redondo, un paquete integral  
llave en mano, desarrollamos  
su visión, lo calculamos y lo  
construimos todo lo que su  
empresa y usted necesitan.





📍 *Benito Juárez, CDMX*

Construcción de edificio habitacional.



**GRUPO DV**

📍 *Acapulco, Guerrero*

Construcción de 415 casas de interes social.



Construcción de oficinas



**GRUPO CEVER**

- Ford Iguala, Guerrero
- Ford Cuautla, Morelos
- Peugeot, Arboledas, EDOMEX
- Toyota Lomas Verdes, EDOMEX
- Honda Cuautitlan Izcalli



Construcción de edificio habitacional.



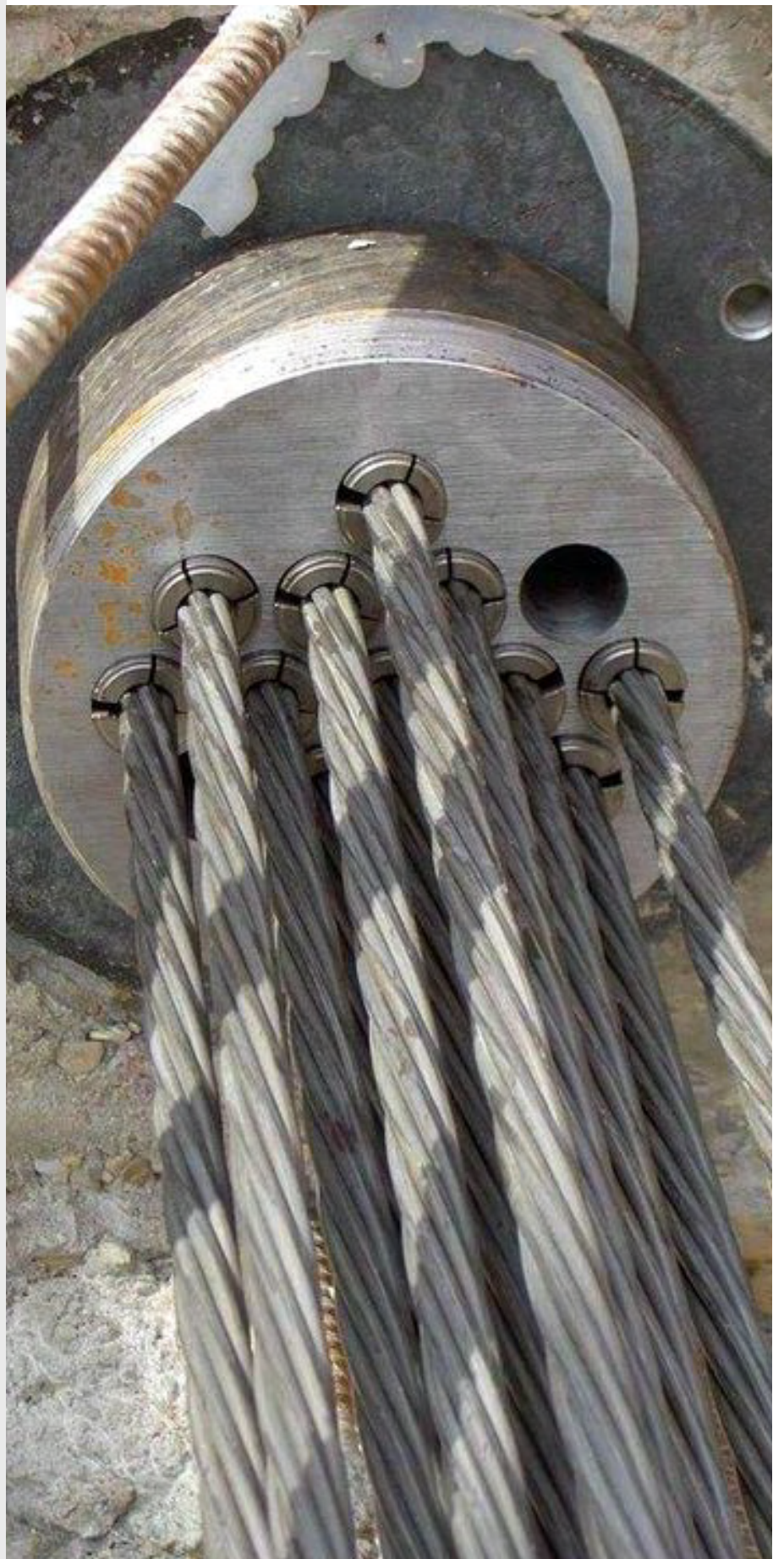
Construcción de oficinas.

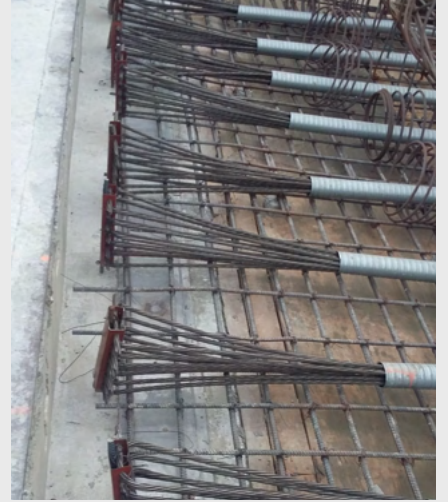


# POSTENSADOS

Nos especializamos en este sistema a base de cables de acero trenzado y anclajes metálicos tensados con los cuales se pueden librar grandes claros en estructuras de concreto o acero, resultando en estructuras más livianas, resistentes y económicas.

Este sistema es durable y requiere menor mantenimiento a lo largo del tiempo, tiene un gran desempeño ante alta sismicidad y áreas con altos niveles de corrosión como las costas.





Construcción e instalación de postensados y anclajes.





## ESTAMOS PARA SERVIRLE

Le entregamos un presupuesto en menos de 24 hrs. y visitas inmediatas en Ciudad de México y área metropolitana.

Si tiene alguna pregunta no dude en contactarnos, con gusto lo atenderemos.



Patriotismo n. 889, piso 1-1D,  
Col. Insurgentes Mixcoac,  
Ciudad de México



Tel. 552873-0527  
Cel. 558564-3819



[cubiertasymuros.com](http://cubiertasymuros.com)



[cubiertasymuros@yahoo.com.mx](mailto:cubiertasymuros@yahoo.com.mx)